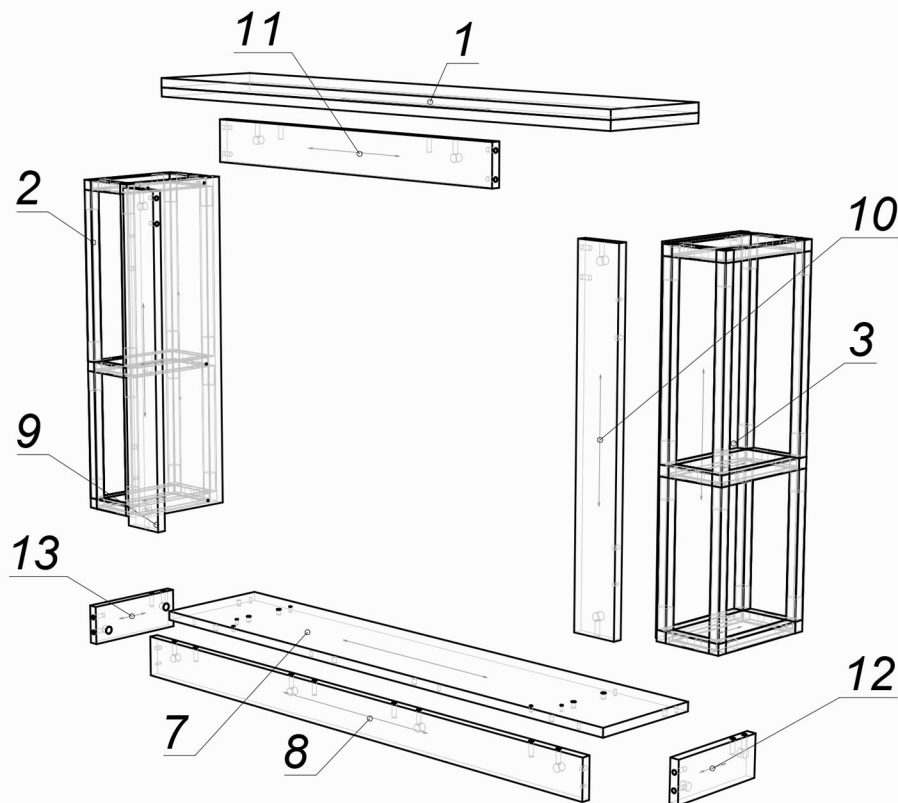


Схема за монтаж на облицовка FUSION_29(MIRANDA)



№	L x W
1	1154*230
2	678*228
3	678*228
7	1154*230
8	1152*80
9	678*90
10	678*90
11	704*80
12	211*80
13	211*80
-	-
-	-
-	-
-	-
-	-
-	-
-	-

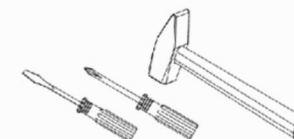


MASOMI
BY ARTFLAME

Внимание!!!

За да се избегне нараняване на частите, използвайте защитна подложка при сглабянето на облицовката.

Сглобете облицовката съгласно това ръководство.

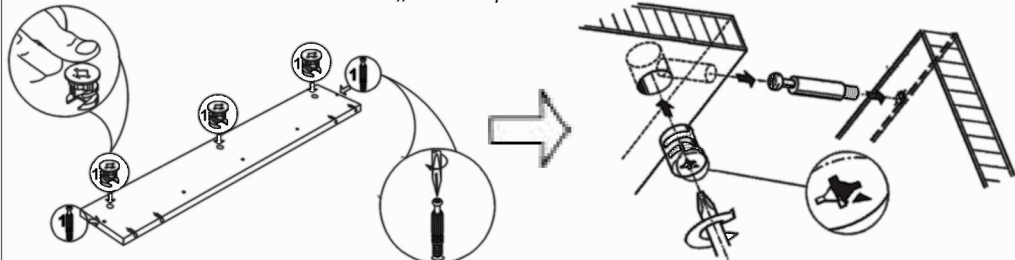


(Инструментите за монтаж не са включени в комплекта.)

Поради конструктивните характеристики на облицовката, препоръчваме сглабянето да бъде извършено от професионалисти.

****В опаковката са включени само част от елементите № 20, зависимост от избраната камина.**

Схема за монтаж на сглобка „Минификс“



Сглобката „Минификс“ се затяга по посока на часовниковата стрелка, като по този начин се сдвояват отделните елементи.



К.1/1 Поставете посоченият крепеж в отворите с диаметър 15 мм.



К.1/2 Завийте посоченият крепеж в отворите с диаметър 5 мм.



К.3 Завийте посоченият крепеж в отворите с диаметър 3.5 мм.



К.4 Поставете посоченият крепеж в отворите с диаметър 8 мм.

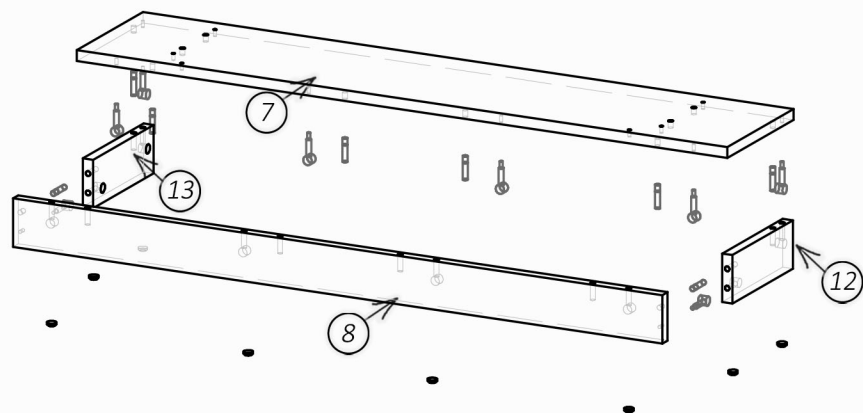
Забележка: Използвайте само отворите в равнината на плоскостта.

Списък на крепежите

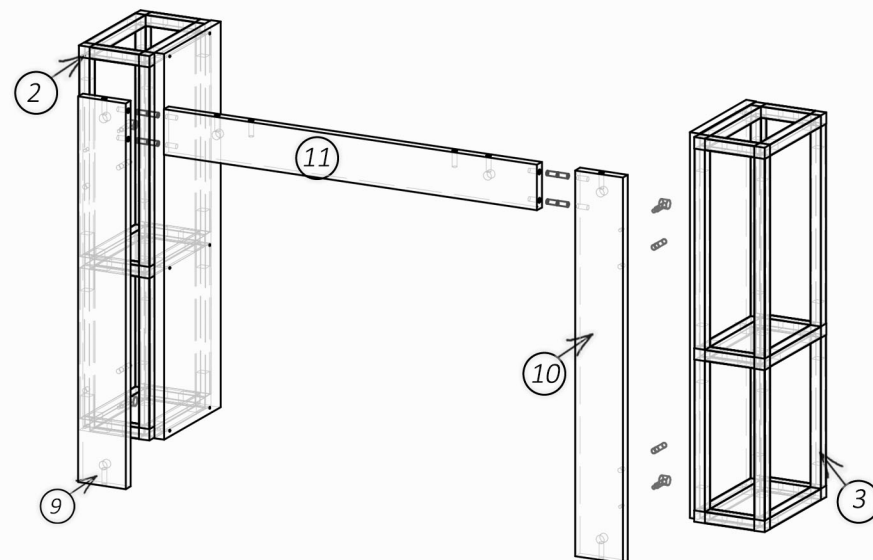
Сглобка минификс	Краче	Винт 4,0x30
26 бр.  Ø18мм	8 бр. 	12 бр. 
Дибла 8x35		
26 бр.  Ø8мм		

Схема за монтаж на облицовка FUSION_29(MIRANDA)

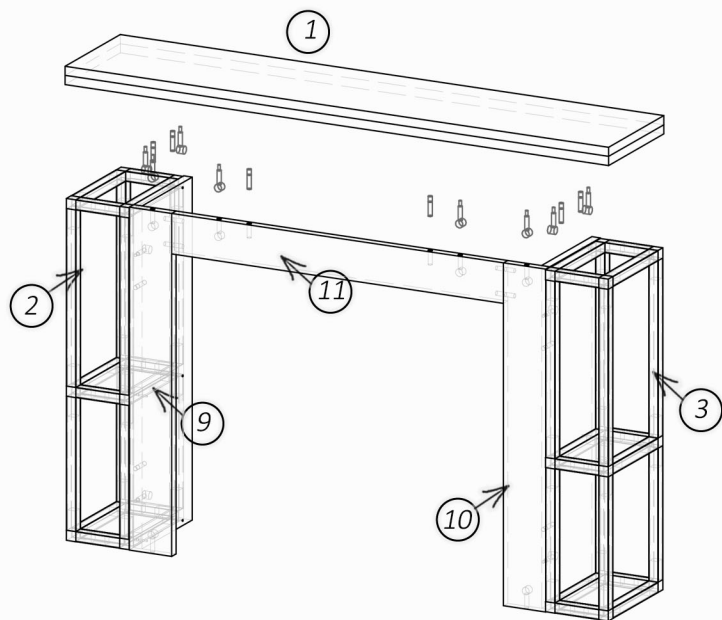
1



2



3



4

