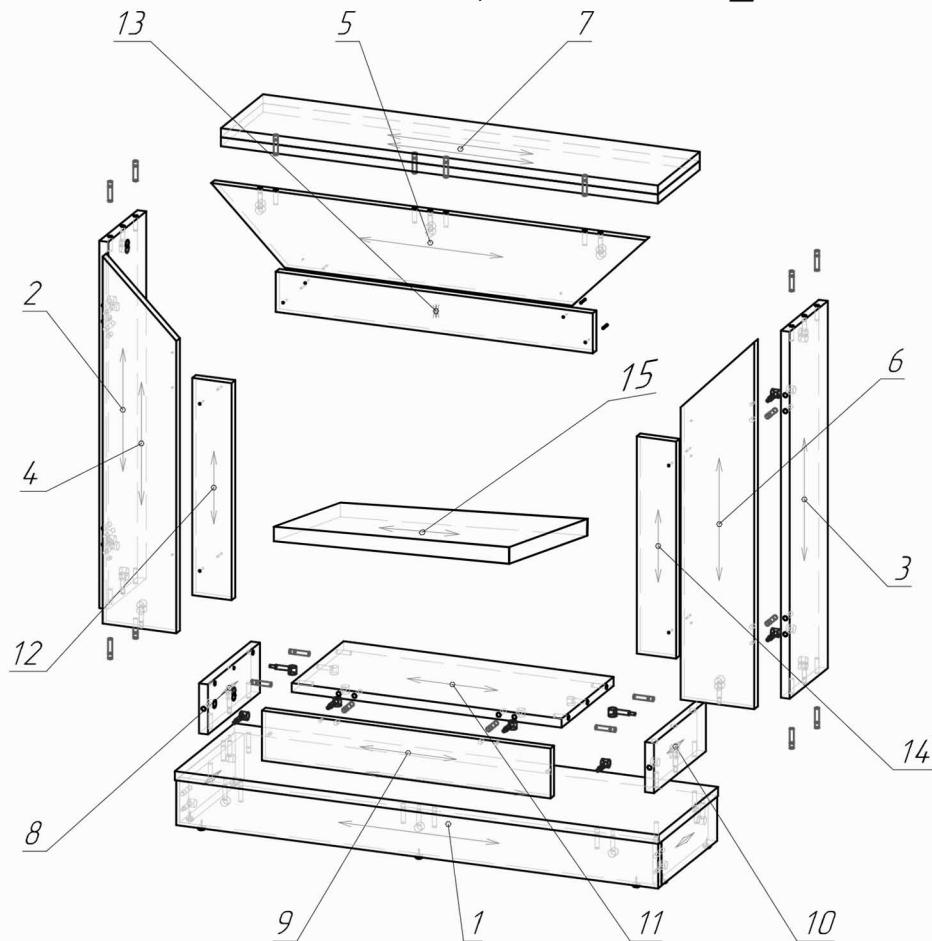
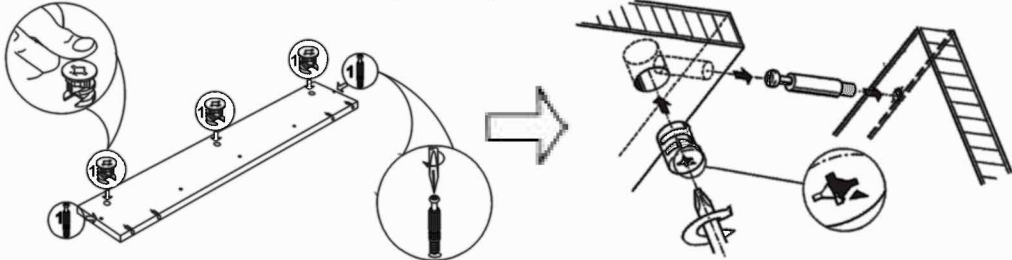


# Схема за монтаж на облицовка APOLIN\_26




**\*\*Елемент №15 включен в комплекта, само за камини Loran-23/Marsel-26**


## Схема за монтаж на сглобка „Минификс“





Сглобката „Минификс“ се затяга по посока на часовниковата стрелка, като по този начин се сдвояват отделните елементи.

№	L x W
1	1086*300
2	802*192
3	802*192
4	802*150
5	986*150
6	802*150
7	990*212
8	262*100
9	688*100
10	262*100
11	650*262
12	502*80
13	80*746
14	502*80
**15	585*180
-	-
-	-
-	-
-	-

 К.1/1 Поставете посоченият крепеж в отворите с диаметър 15 мм.

 К.1/2 Завийте посоченият крепеж в отворите с диаметър 5 мм.

 К.3 Завийте посоченият крепеж в отворите с диаметър 3.5 мм.

 К.4 Поставете посоченият крепеж в отворите с диаметър 8 мм.

**Забележка:** Използвайте само отворите в равнината на плоскостта.

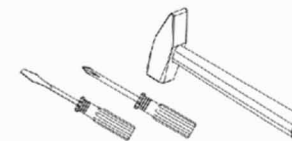


**MASOMI**  
BY ARTFLAME

### Внимание!!!

За да се избегне нараняване на частите, използвайте защитна подложка при сглабянето на облицовката.

Сглобете облицовката съгласно това ръководство.



(Инструментите за монтаж не са включени в комплекта.)

Поради конструктивните характеристики на облицовката, препоръчваме сглабянето да бъде извършено от професионалисти.

### Списък на крепежите

Сглобка минификс	Краче	Винт 3.5x30
21 бр. $\varnothing 5\text{мм}$ 	6 бр. 	8 бр. $\varnothing 3,5\text{мм}$ 
Дибла 8x35 26 бр. $\varnothing 8\text{мм}$ 		

# Схема за монтаж на облицовка APOLIN\_26

