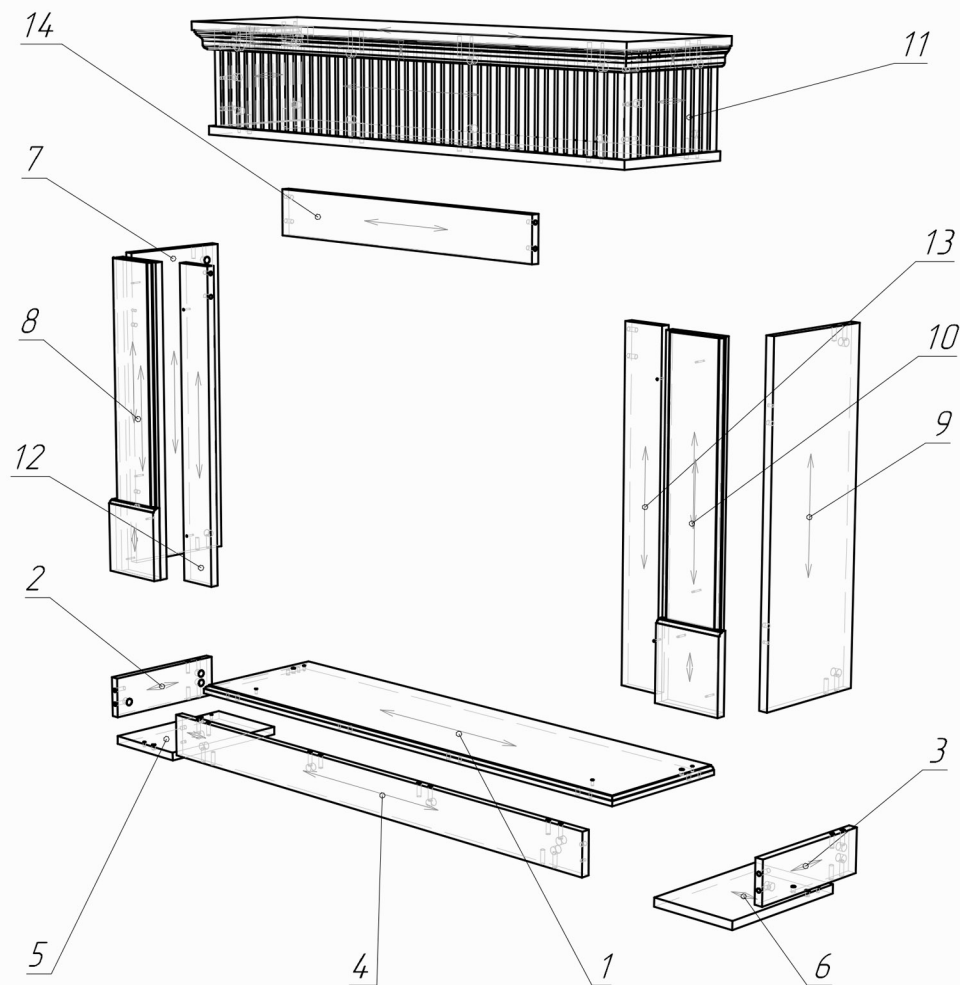


Схема за монтаж на облицовка BOSTON_29



№	L x W
1	1183*300
2	280*90
3	280*90
4	1179*90
5	190*300
6	190*300
7	695*250
8	695*150
9	695*250
10	695*150
11	1210*298
12	695*90
13	695*90
14	704*95
-	-
-	-
-	-
-	-
-	-

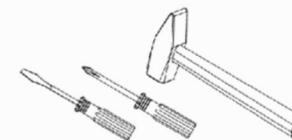


MASOMI
BY ARTFLAME

Внимание!!!

За да се избегне нараняване на частите, използвайте защитна подложка при сглабянето на облицовката.

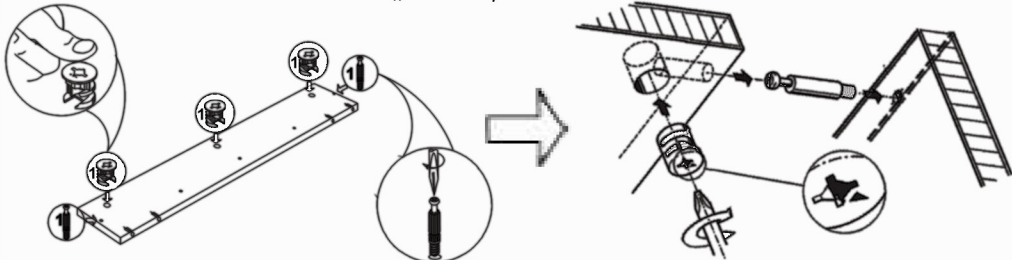
Сглобете облицовката съгласно това ръководство.



(Инструментите за монтаж не са включени в комплекта.)

Поради конструктивните характеристики на облицовката, препоръчваме сглабянето да бъде извършено от професионалисти.

Схема за монтаж на сглобка „Минификс“



Сглобката „Минификс“ се затяга по посока на часовниковата стрелка, като по този начин се сдвояват отделните елементи.



К.1/1 Поставете посоченият крепеж в отворите с диаметър 15 мм.



К.1/2 Завийте посоченият крепеж в отворите с диаметър 5 мм.



К.3 Завийте посоченият крепеж в отворите с диаметър 3.5 мм.

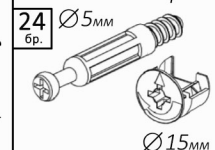


К.4 Поставете посоченият крепеж в отворите с диаметър 8 мм.

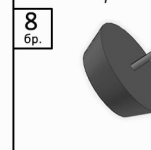
Забележка: Използвайте само отворите в равнината на плоскостта.

Списък на крепежите

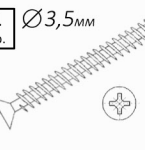
Сглобка минификс



Краче



Винт 3.5x30



Дибла 8x35

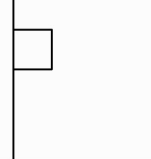
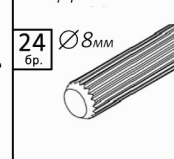


Схема за монтаж на облицовка BOSTON_29

