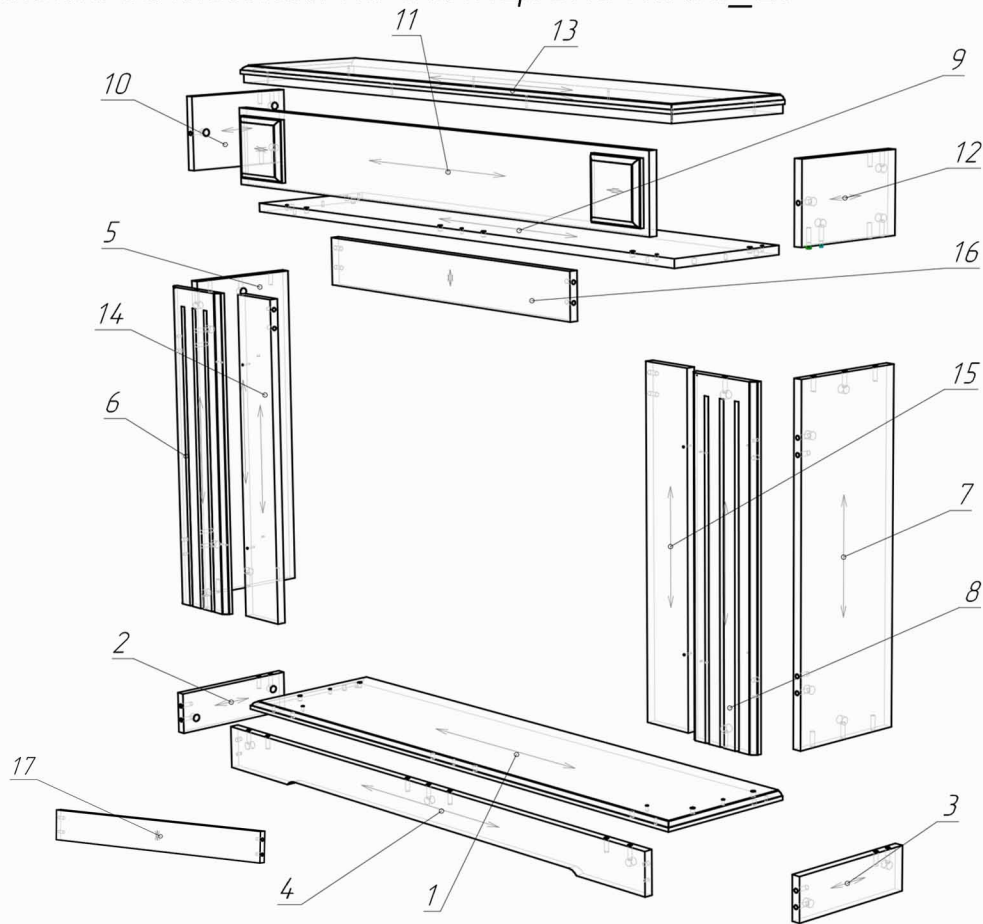
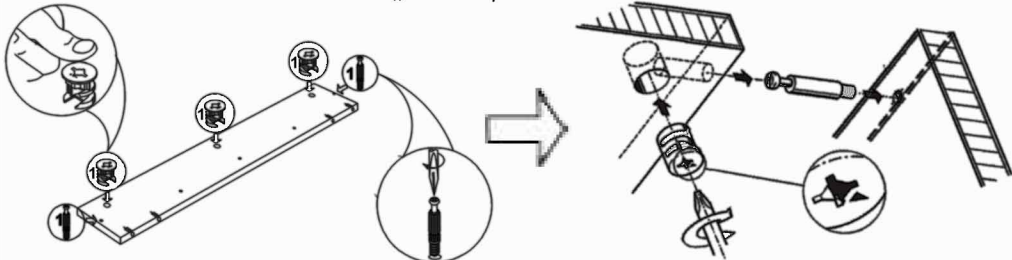


# Схема за монтаж на облицовка MARI\_29



**\*\*В опаковката са включени само част от елементите № 17, зависимост от избраната камина.**

## Схема за монтаж на сглобка „Минификс“



Сглобката „Минификс“ се затяга по посока на часовниковата стрелка, като по този начин се сдвояват отделните елементи.

№	L x W
1	1260*300
2	272*90
3	272*90
4	1250*90
5	698*240
6	698*162
7	698*240
8	698*162
9	1220*268
10	240*160
11	1200*160
12	240*160
13	1260*288
14	698*108
15	698*108
16	98*704
17**	84*732
-	-
-	-



К.1/1 Поставете посоченият крепеж в отворите с диаметър 15 мм.



К.1/2 Завийте посоченият крепеж в отворите с диаметър 5 мм.



К.3 Завийте посоченият крепеж в отворите с диаметър 3.5 мм.



К.4 Поставете посоченият крепеж в отворите с диаметър 8 мм.

**Забележка:** Използвайте само отворите в равнината на плоскостта.

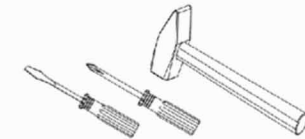


**MASOMI**  
BY ARTFLAME

### Внимание!!!

За да се избегне нараняване на частите, използвайте защитна подложка при сглабянето на облицовката.



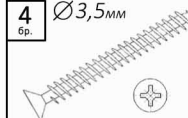
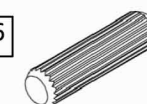
Сглобете облицовката съгласно това ръководство.



(Инструментите за монтаж не са включени в комплекта.)

Поради конструктивните характеристики на облицовката, препоръчваме сглабянето да бъде извършено от професионалисти.

## Списък на крепежите

Сглобка минификс	Краче	Винт 3.5x30
31 бр.  $\varnothing 5\text{мм}$	6 бр. 	4 бр.  $\varnothing 3,5\text{мм}$
Дибла 8x40		
36 бр.  $\varnothing 8\text{мм}$		

# Схема за монтаж на облицовка MARI\_29

