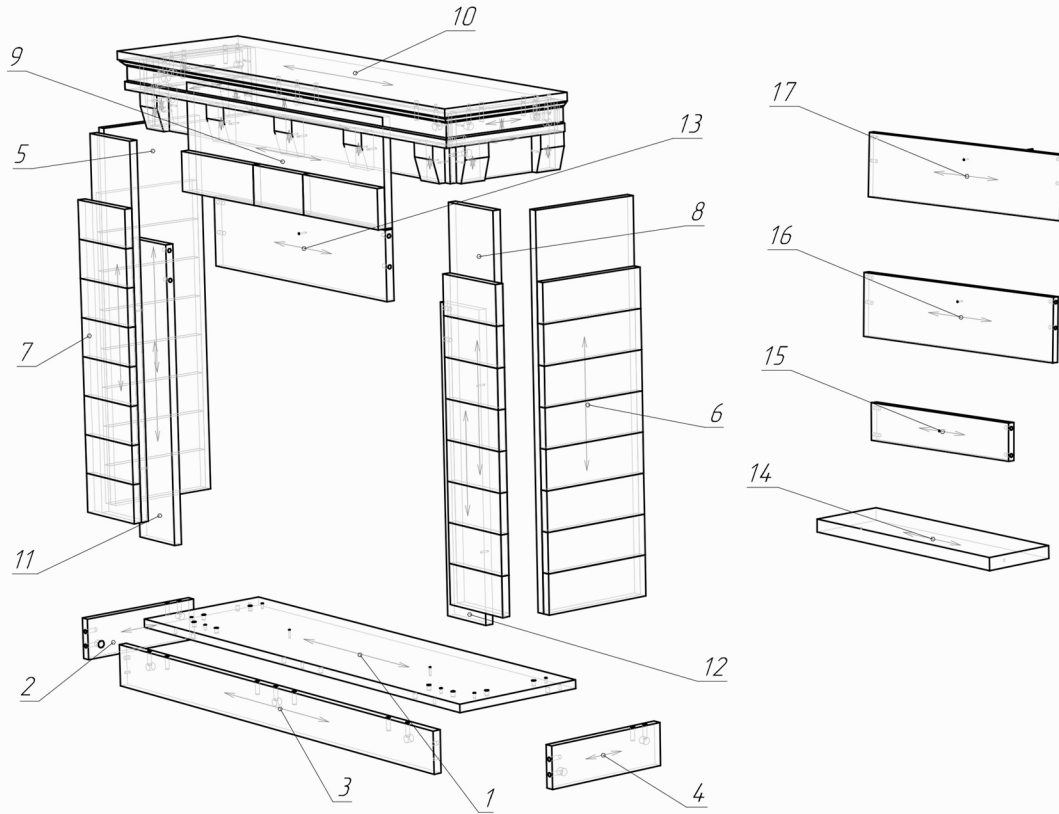


Схема за монтаж на облицовка SHELDON_26



MASOMI
BY ARTFLAME

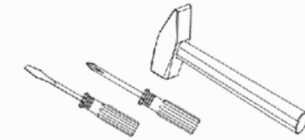


№	L x W
1	1090*300
2	280*90
3	1086*90
4	280*90
5	824*250
6	824*250
7	824*170
8	824*170
9	670*229
10	1118*312
11	650*125
12	650*125
13	586*148
14**	585*180
15**	460*90
16**	636*164
17**	650*174
-	-
-	-

Внимание!!!

За да се избегне нараняване на частите, използвайте защитна подложка при сглабянето на облицовката.

Сглобете облицовката съгласно това ръководство.

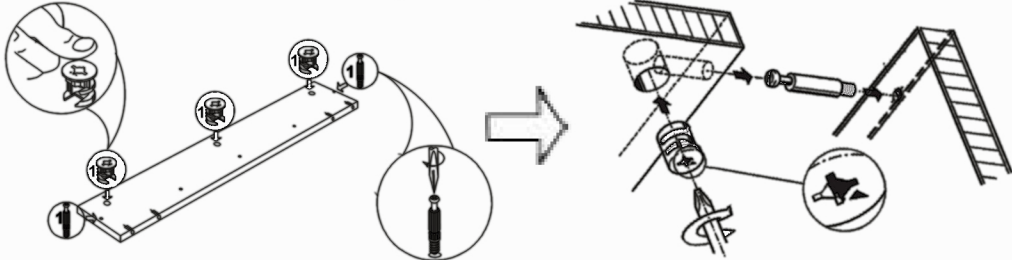


(Инструментите за монтаж не са включени в комплекта.)

Поради конструктивните характеристики на облицовката, препоръчваме сглабянето да бъде извършено от професионалисти.

****В опаковката са включени само част от елементите № 14-17, зависимост от избраната камина.**

Схема за монтаж на сглобка „Минификс“



Сглобката „Минификс“ се затяга по посока на часовниковата стрелка, като по този начин се сдвояват отделните елементи.



К.1/1 Поставете посоченият крепеж в отворите с диаметър 15 мм.



К.1/2 Завийте посоченият крепеж в отворите с диаметър 5 мм.



К.3 Завийте посоченият крепеж в отворите с диаметър 3.5 мм.



К.4 Поставете посоченият крепеж в отворите с диаметър 8 мм.

Забележка: Използвайте само отворите в равнината на плоскостта.

Списък на крепежите

Сглобка минификс	Краче	Винт 3.5x30
25 бр. $\varnothing 5\text{мм}$ 	7 бр.	7 бр. $\varnothing 3,5\text{мм}$
Дибла 8x40		
38 бр. $\varnothing 8\text{мм}$ 		

Схема за монтаж на облицовка SHELDON_26

