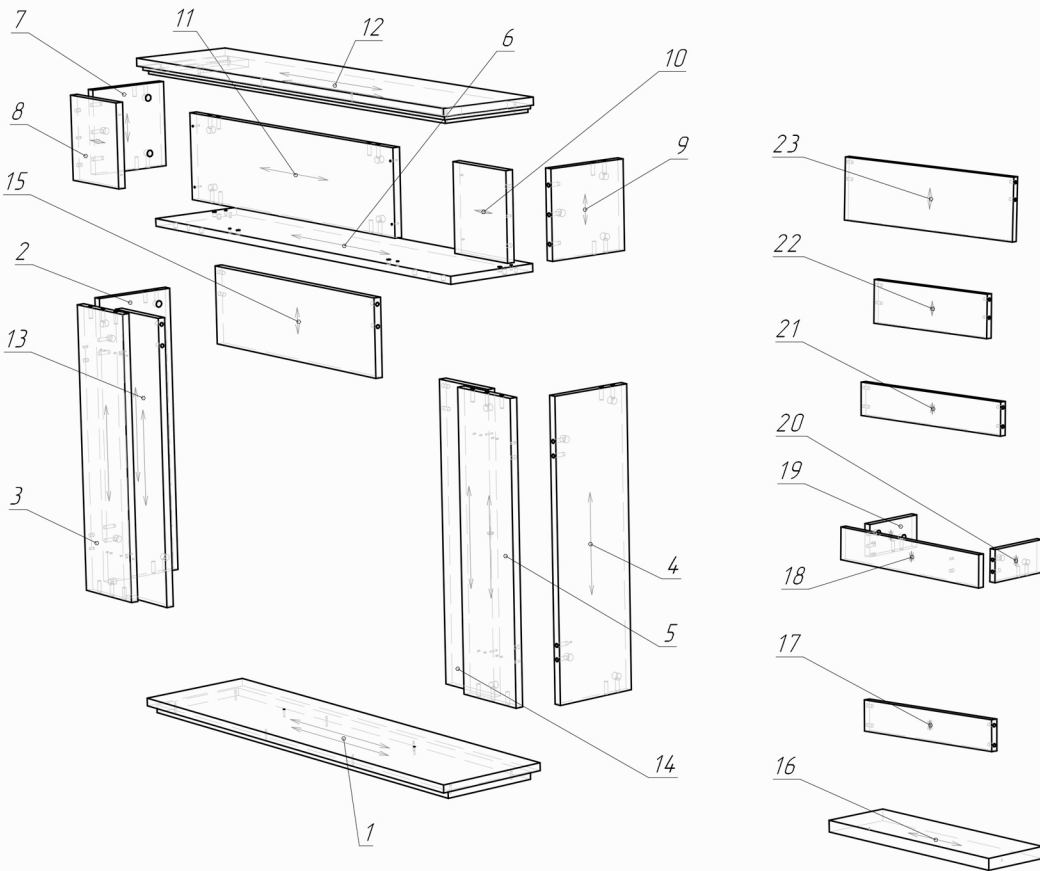
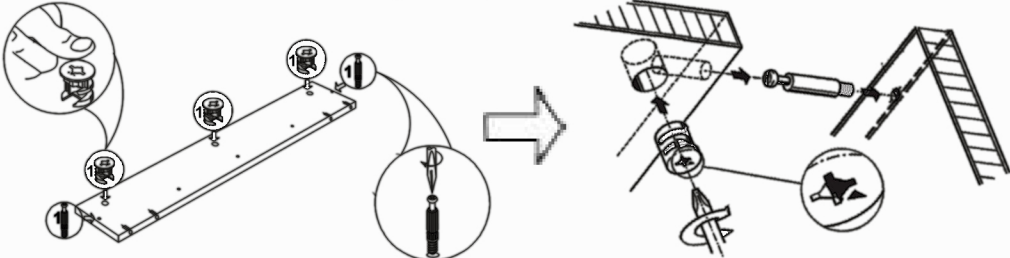


# Схема за монтаж на облицовка VILNUS\_23



**\*\*В опаковката са включени само част от елементите № 16-23, зависимост от избраната камина.**

## Схема за монтаж на сглобка „Минификс“



Сглобката „Минификс“ се затяга по посока на часовниковата стрелка, като по този начин се сдвояват отделните елементи.

№	L x W
1	1106*272
2	682*200
3	682*180
4	682*200
5	682*180
6	1086*228
7	200*200
8	180*200
9	200*200
10	180*200
11	746*200
12	1126*248
13	682*168
14	682*168
15	180*586
**16	585*180
**17	80*460
**18	89*504
**19	89*182
**20	89*182
**21	89*504
**22	122*410
**23	186*616
-	-
-	-



К.1/1 Поставете посоченият крепеж в отворите с диаметър 15 мм.



К.1/2 Завийте посоченият крепеж в отворите с диаметър 5 мм.



К.3 Завийте посоченият крепеж в отворите с диаметър 3.5 мм.



К.4 Поставете посоченият крепеж в отворите с диаметър 8 мм.

**Забележка:** Използвайте само отворите в равнината на плоскостта.

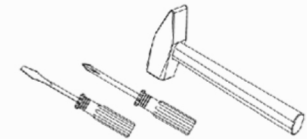


**MASOMI**  
BY ARTFLAME

## Внимание!!!

За да се избегне нараняване на частите, използвайте защитна подложка при сглабянето на облицовката.



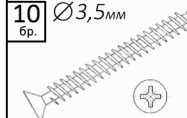
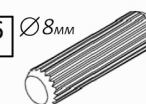
Сглобете облицовката съгласно това ръководство.



(Инструментите за монтаж не са включени в комплекта.)

Поради конструктивните характеристики на облицовката, препоръчваме сглабянето да бъде извършено от професионалисти.

## Списък на крепежите

Сглобка минификс	Краче	Винт 3.5x30
26 бр. $\varnothing 5\text{мм}$	6 бр.	10 бр. $\varnothing 3,5\text{мм}$
		
Дибла 8x40		
36 бр. $\varnothing 8\text{мм}$		
		

# Схема за монтаж на облицовка VILNUS\_23

