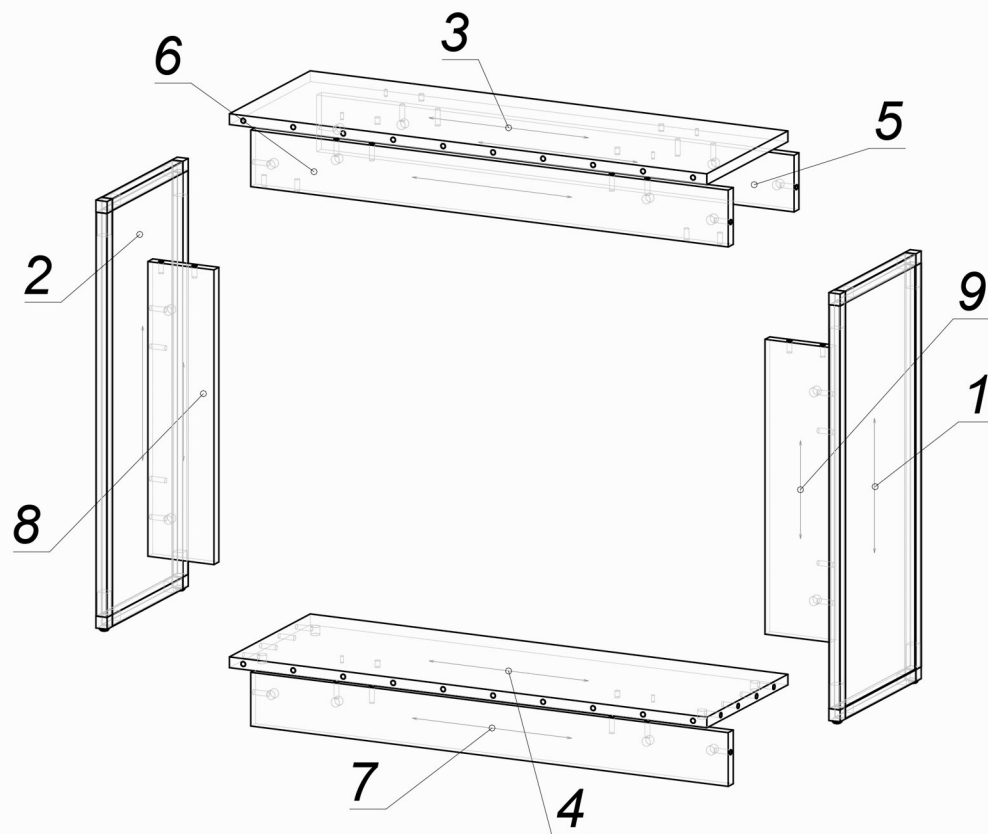


Схема за монтаж на облицовка LOFT_26(BLISS_26)



№	L x W
1	722*300
2	722*300
3	860*299
4	860*299
5	860*95
6	860*95
7	860*90
8	494*119
9	494*119
-	-
-	-
-	-
-	-
-	-
-	-
-	-
-	-

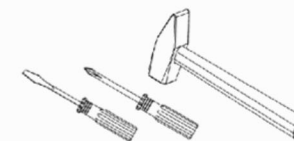


MASOMI
BY ARTFLAME

Внимание!!!

За да се избегне нараняване на частите, използвайте защитна подложка при сглабянето на облицовката.

Сглобете облицовката съгласно това ръководство.

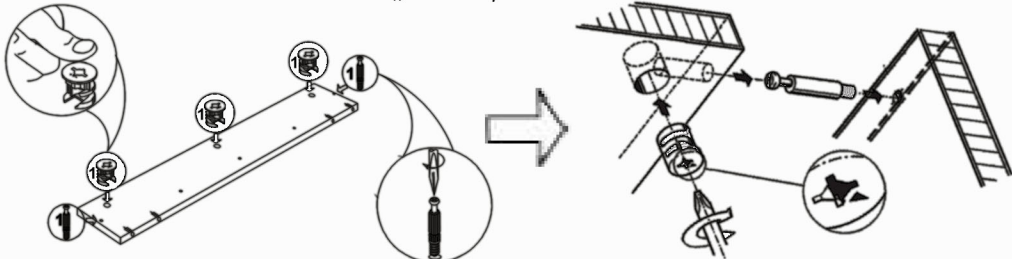


(Инструментите за монтаж не са включени в комплекта.)

Поради конструктивните характеристики на облицовката, препоръчваме сглабянето да бъде извършено от професионалисти.

****В опаковката са включени само част от елементите № 20, зависимост от избраната камина.**

Схема за монтаж на сглобка „Минификс“



Сглобката „Минификс“ се затяга по посока на часовниковата стрелка, като по този начин се сдвояват отделните елементи.



К.1/1 Поставете посоченият крепеж в отворите с диаметър 15 мм.



К.1/2 Завийте посоченият крепеж в отворите с диаметър 5 мм.



К.3 Завийте посоченият крепеж в отворите с диаметър 3.5 мм.



К.4 Поставете посоченият крепеж в отворите с диаметър 8 мм.

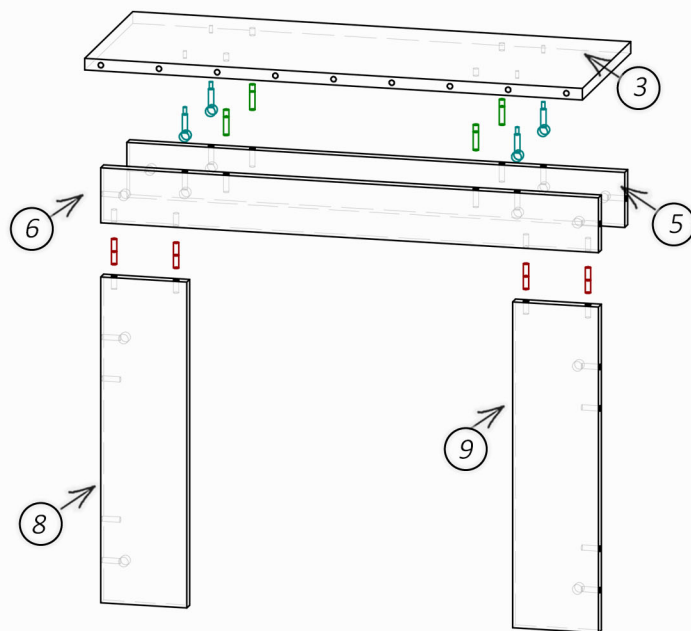
Забележка: Използвайте само отворите в равнината на плоскостта.

Списък на крепежите

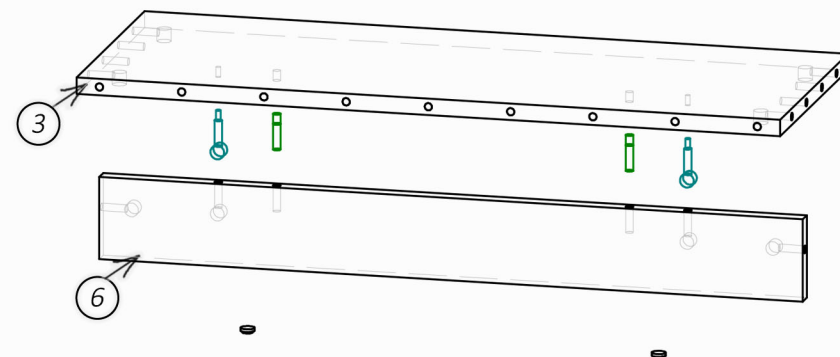
Сглобка минификс	Краче	Дибла 8x35
20 бр.  $\varnothing 18\text{мм}$ $\varnothing 15\text{мм}$	6 бр. 	18 бр.  $\varnothing 8\text{мм}$

Схема за монтаж на облицовка LOFT_26(BLISS_26)

1



2



3

