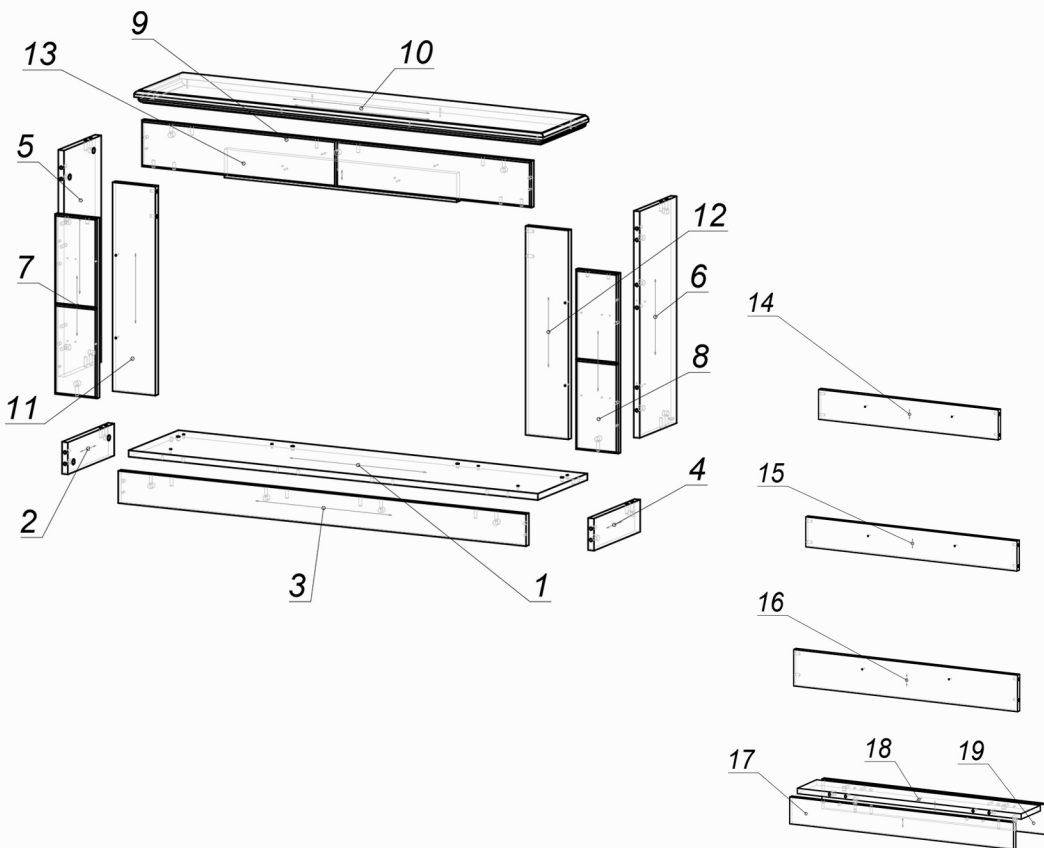


# Схема за монтаж на облицовка MAXWELL\_35



**MASOMI**  
BY ARTFLAME

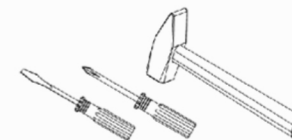


№	L x W
1	1260*300
2	280*90
3	1256*90
4	280*90
5	636*224
6	636*224
7	505*130
8	505*130
9	130*1200
10	1244*264
11	586*132
12	586*132
13	80*716
14**	100*716
15**	100*842
16**	122*892
17**	90*892
18**	150*892
19**	100*892

## Внимание!!!

За да се избегне нараняване на частите, използвайте защитна подложка при сглабянето на облицовката.

Сглобете облицовката съгласно това ръководство.

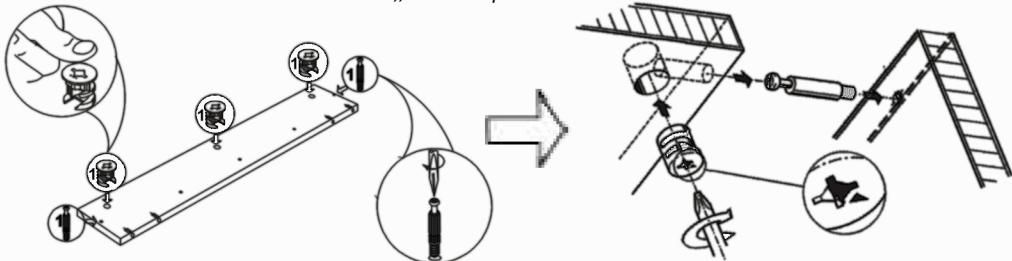


(Инструментите за монтаж не са включени в комплекта.)

Поради конструктивните характеристики на облицовката, препоръчваме сглабянето да бъде извършено от професионалисти.

**\*\*В опаковката са включени само част от елементите № 14-19**  
зависимост от избраната камина.

## Схема за монтаж на сглобка „Минификс“



Сглобката „Минификс“ се затяга по посока на часовниковата стрелка, като по този начин се сдвояват отделните елементи.



K.1/1 Поставете посоченият крепеж в отворите с диаметър 15 мм.



K.1/2 Завийте посоченият крепеж в отворите с диаметър 5 мм.



K.3 Завийте посоченият крепеж в отворите с диаметър 3.5 мм.



K.4 Поставете посоченият крепеж в отворите с диаметър 8 мм.

**Забележка:** Използвайте само отворите в равнината на плоскостта.

## Списък на крепежите

Сглобка минификс	Краче	Винт 3.5x30
29 бр. $\varnothing 5\text{мм}$ 	7 бр.	6 бр. $\varnothing 3,5\text{мм}$ 
Дибла 8x35 44 бр. $\varnothing 8\text{мм}$ 		

# Схема за монтаж на облицовка MAXWELL\_35

